

Зарядка Volkswagen ID4, ID6

Электромобили используют различные типы коннекторов для зарядки (как смартфоны). Volkswagen в СНГ обычно попадают из Китая и поддерживают малораспространенный китайский стандарт зарядки GBT. Подходящее зарядное устройство должно иметь коннектор GBT для медленной или быстрой зарядки.

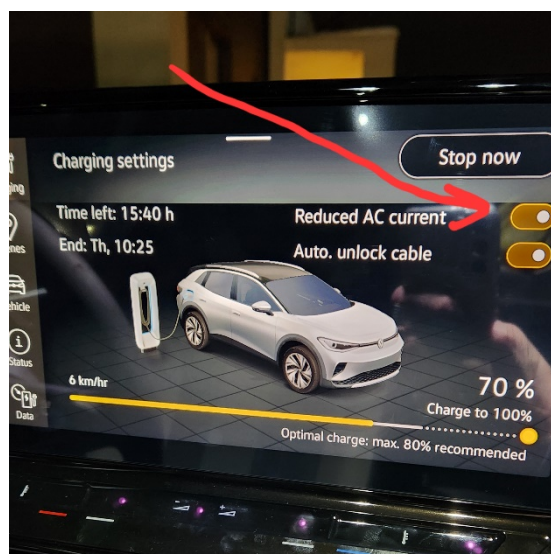
Домашняя зарядка

Медленная (меньше 2 кВт/ч, 8 ампер) – полный заряд за 2 суток

Используется любая обычная домашняя розетка и стандартная самая простая автозарядка (стоит 9-12 тыс. руб.) мощностью 3,5 кВт. На некоторых зарядных устройствах можно кнопкой регулировать силу тока. В домашних условиях всегда используем автомобильный порт/вход зарядки, расположенный в машине слева.



Если к вам попала зарядка с китайской вилкой, можно использовать переходник, но лучше срезать китайскую вилку и смонтировать обычную российскую. Это надежнее и занимает 10 минут.



ПЕРЕД началом зарядки в Charging settings включаем пониженное потребление (Reduced AC current), иначе у вас скорее всего выбьет автомат. Автомат (реле) можно легко включить обратно, но всё повторится. Цифры на нижней полосе (6 km/h) говорят о скорости зарядки.

Примерно шесть км/час – обычная скорость для медленной зарядки.

Нормальная (3,5 кВт, 16 ампер) – полный заряд за 1 сутки

Здесь мы используем то же зарядное устройство, но подготавливаем розетку, чтобы она стабильно выдавала 16 ампер. Если заряжаемся от электрического щита, то убеждаемся, что установлен автомат не меньше 16 ампер (в гаражах и старых домах может стоять автомат 8-10 ампер). Если используем удлинитель, то обращаем внимание на его качество: надежная вилка типа Schuko, поддержка напряжения 16 Ампер. Дешевые удлинители не подойдут. На зарядном устройстве выбираем 16 ампер, а в Charging settings выключаем Reduced AC current.



Автомат на 16 ампер

Вилка Schuko



Быстрая (7,4 кВт, 32 ампера) – полный заряд за 12 часов

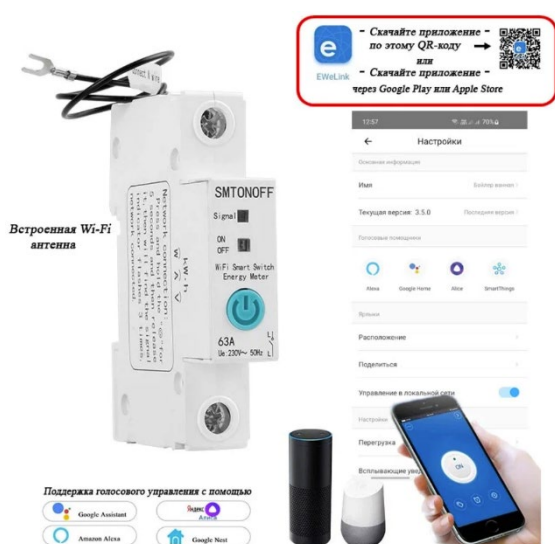
Покупаем более мощное зарядное устройство (12-20 тыс. руб.) на 32 ампера с вилкой 2P+E (обычно синего цвета). Для нее электрик сделает специальную выносную розетку того же стандарта и подключит её напрямую к электрическому щитку к автомату на 32 ампера.

Машина поддерживает только зарядку с одной фазы, поэтому нет смысла покупать мощную трехфазную зарядку (обычно вилка красного цвета). Максимум, который машина примет через вход для переменного тока (AC) – 7,4 кВт вне зависимости от того, сколько выдает зарядная станция.



Чтобы выжать с такой зарядной станции максимум, необходимо, чтобы одна фаза из трех (обычно дома имеют трехфазное подключение) свободно выдавала 7,4 киловатта. Следовательно дом/участок должны иметь трехфазное подключение на ~22 киловатта, и фаза под машину не должна быть занята духовкой/микроволновкой и т.д.

Кабель-удлинитель нужен толщиной 3х6, чтобы свободно выдерживал такое высокое напряжение.

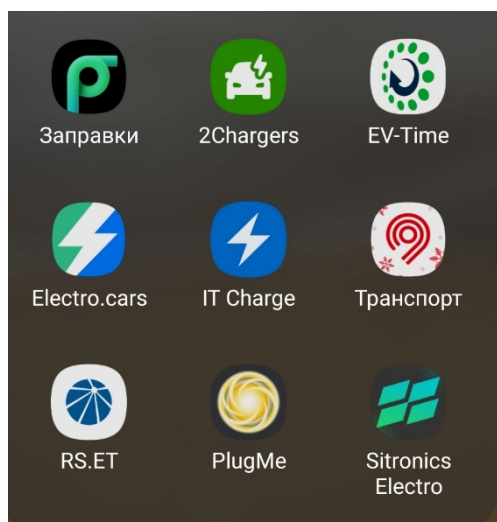


Для удобства можно установить в электрощит подобный умный автомат (стоит 2-6 тыс. руб.). Он подключается к Интернету по Wi-Fi, и вы с телефона можете включать-выключать зарядку и настраивать расписание для дешёвой ночной зарядки.

Его можно использовать для медленной, стандартной и быстрой зарядки.

Городская зарядка

Для поиска зарядных станций используем популярное приложение 2Chargers. Городские зарядки принадлежат разным компаниям, бывают платными и бесплатными. Для их использования необходимо установить соответствующие приложения, зарегистрировать на свой номер телефона и привязать банковскую карту.



В приложении 2Chargers в фильтрах выбираем подходящий нам тип зарядки: GBT. Там же смотрим, свободна ли станция или кто-то уже заряжается. Для запуска и остановки зарядки используется приложение оператора станции.

Быстрых городских GBT зарядок пока мало, поэтому как решение проблемы через переходники можем использовать относительно медленные, но распространенные зарядные станции "Type 2".

Медленная (7,4 кВт) – полный заряд за 12 часов

Для медленной зарядки через Type 2 нам нужен либо кабель Type 2 -> GBT (около 10 тыс. руб.), либо адаптер Type 2 -> GBT (около 5 тыс. руб.). Это зависит от того, есть ли на конкретной станции свой кабель (тогда используем переходник) или там только гнездо Type 2 – тогда достаем из багажника свой кабель заряжаемся через него. В идеале иметь на всякий случай оба устройства. Максимум с такой зарядки машина возьмет 7,4 кВт, даже если станция в теории выдает больше. Другими словами, скорость медленной городской зарядки = скорости быстрой домашней.

Кабель Type 2 -> GBT



Адаптер Type 2 -> GBT



Версия от 25.12.2022

Если обнаружены неточности: https://t.me/ivan_1980_10

Быстрая (от 7,4 до 100 кВт) – полный заряд от 1,5 часов

Использовать быструю городскую зарядку на постоянной основе производитель не рекомендует (так как идет повышенный износ батареи). Как часто ее можно использовать и что такое повышенный износ батареи в цифрах, неизвестно, поэтому решаем сами.

Используется подключение для постоянного тока (DC) – порт зарядки в автомобиле расположен справа. Кабель для быстрой зарядки постоянным током толстый и тяжелый.



Скорость зарядки отображается уже не в километрах в час, а в километрах в минуту. Мощность зарядки может меняться в зависимости от ряда факторов. Максимум, обещанный станцией, как правило не получается, но 20-60 киловатт вполне достижимы в реальной жизни.

Важно иметь в виду, что городские зарядные станции, как и их приложения, могут быть довольно глючными. Задержка при старте и остановке зарядки, вылет приложений – довольно распространенные явления. У каждой зарядной сети есть телефоны круглосуточной поддержки. В любой непонятной ситуации – звоните, вам быстро ответят и помогут.

Дополнительно:

- При заряде 0% автомобиль проезжает еще 10-20 км на пониженной скорости
- Выключение кондиционера/отопления увеличивает пробег
- Производитель рекомендует ежедневную зарядку не более 80%, а 100% только перед дальней поездкой. После полного заряда выезжать как можно быстрее. Конкретных цифр повышенного износа батареи нет.
- Потеря заряда при длительном простое автомобиля почти не происходит. Но производитель рекомендует оставлять не меньше 40% перед простоем.